

PROBLEMAS RESPIRATÓRIOS, VÍRUS E BACTÉRIAS

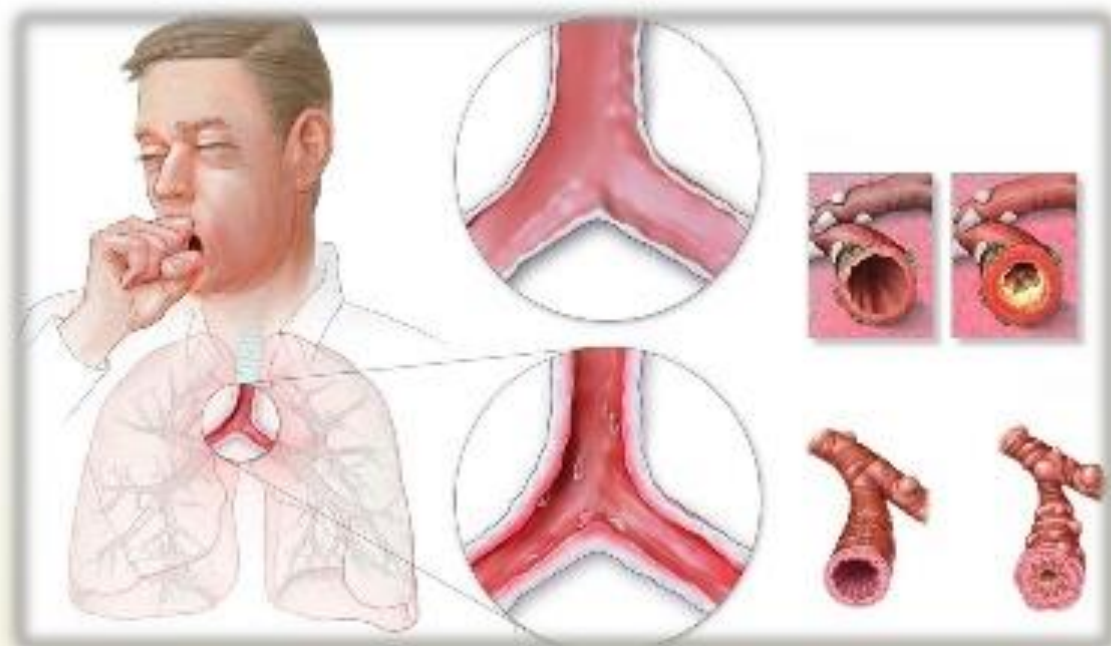
Módulo 5

Problemas Respiratórios

- Grande parte dos problemas respiratórios são crônicos ou de longo prazo. Para estes problemas podemos listar os mais comuns, como: sinusite crônica, alergias e asma.
- Os sintomas podem facilmente serem detectados, como congestão nasal, coriza, coceira nos olhos, congestão no peito, tosse, chiado no peito, respiração difícil e respiração superficial.

Bronquite e Asma

- A bronquite é uma **infecção nos brônquios**, localizados nos pulmões. Os principais sintomas da bronquite são a tosse (com duração superior a 5 dias) e a expectoração.
- Já a asma é uma **doença pulmonar crônica**, caracterizada por tosse, chiado no peito e falta de ar.



BRONQUITE

Sintomas?

Geralmente diagnosticável pela própria pessoa.

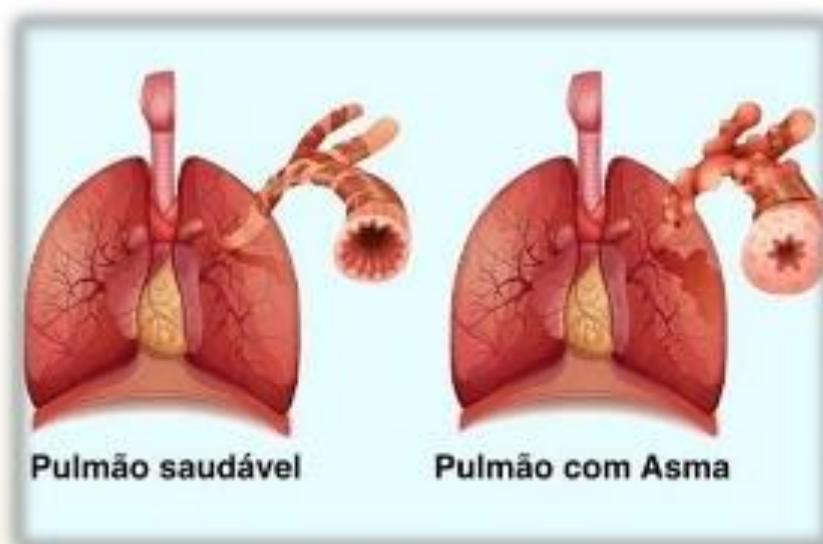
Raramente requer exames laboratoriais.

Os sintomas incluem tosse com muco espesso e falta de ar.

ASMA

Sintomas?

- Podem aparecer repentinamente;
- Dificuldade de respirar;
- Falta de ar durante a noite;
- Respiração rápida e ofegante
- Ansiedade;
- Aperto e dor no peito;
- Irritação na garganta;
- Taquicardia.



Pulmão saudável

Pulmão com Asma

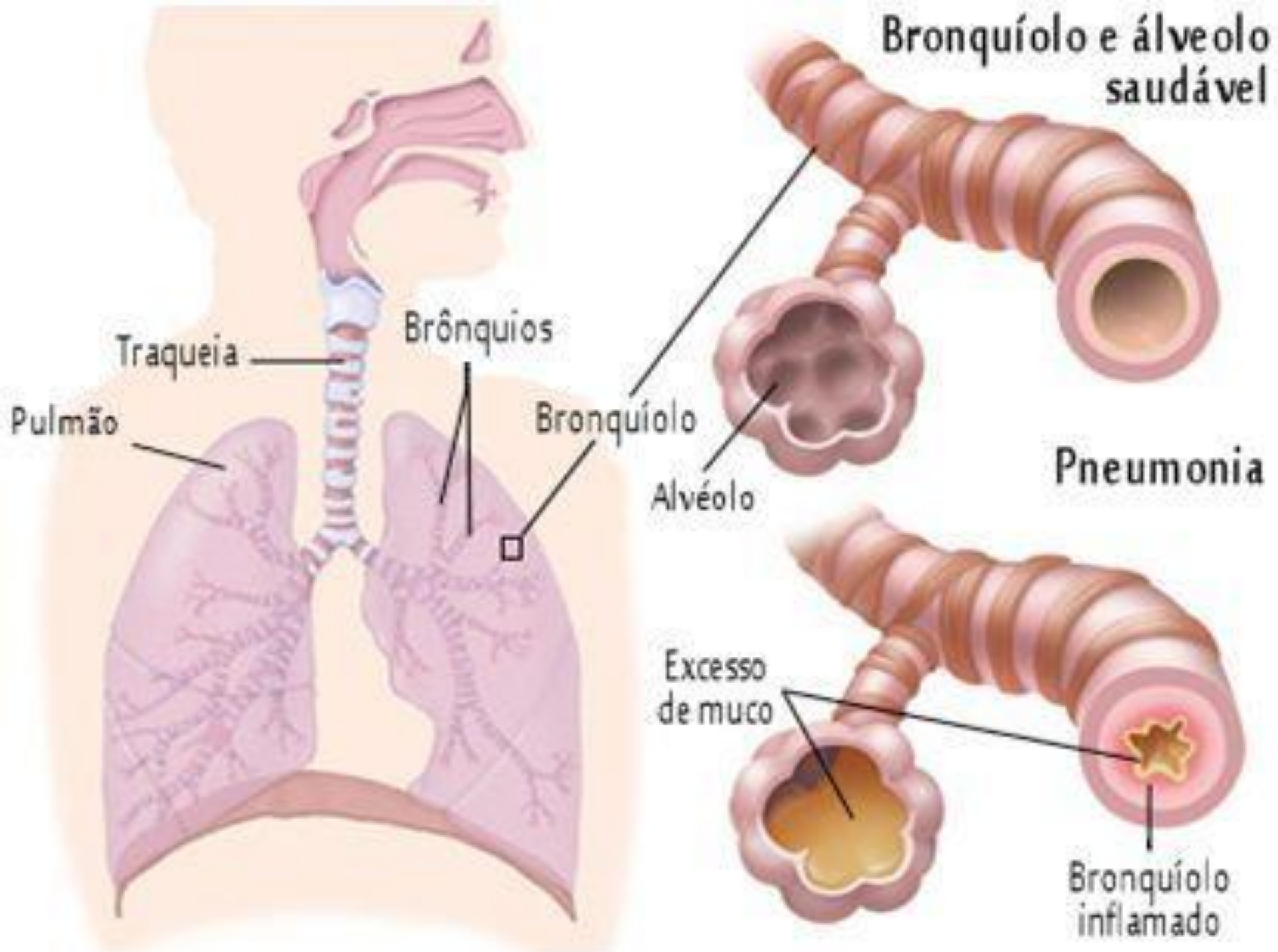
Pneumonia

Basicamente, pneumonias são provocadas pela penetração de um agente infeccioso ou irritante (bactérias, vírus, fungos e por reações alérgicas) no espaço alveolar, onde ocorre a troca gasosa.

Diferentes do vírus da gripe, que é altamente infectante, os agentes infecciosos da pneumonia não costumam ser transmitidos facilmente.

Sintomas

- febre alta;
- tosse;
- dor no tórax;
- alterações da pressão arterial;
- confusão mental;
- mal-estar generalizado;
- falta de ar;
- secreção de muco purulento de cor amarelada ou esverdeada;
- toxemia (danos provocados pelas toxinas carregadas pelo sangue);
- fraqueza.



RESFRIADO

VS

GRIPE

Baixa

Febre

Alta

Rara

Dor de
cabeça

Muito comum

Obstruído

Nariz

Obstruído

Suave

Tosse

Severa

Leve

Dor no
Corpo

Severa

Rara

Fadiga

Muito comum

Dolorida

Garganta

Dolorida

Normal

Energia

Muito exausta

Em geral, 7 a 10 dias

Duração

Até várias semanas

TUBERCULOSE

O que é?

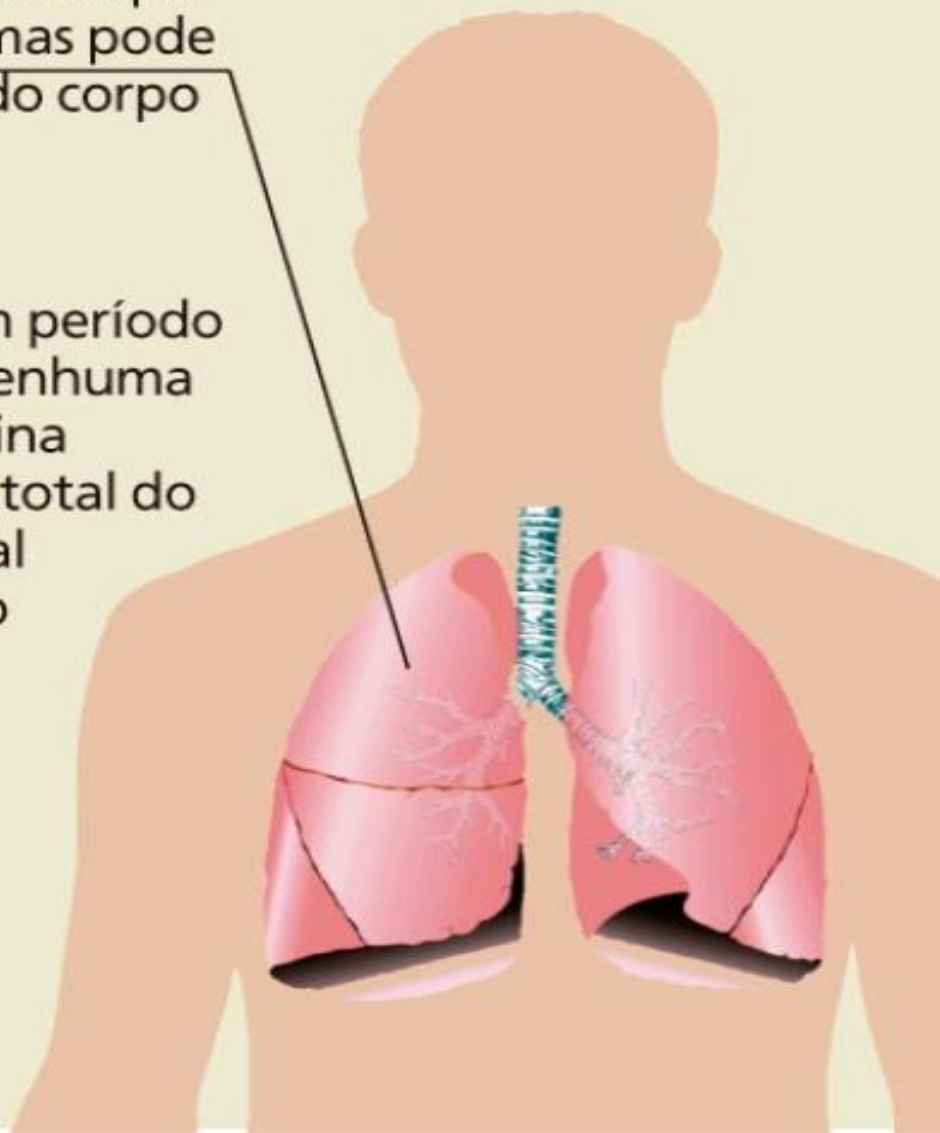
Uma doença causada por uma bactéria que ataca principalmente os pulmões, mas pode também ocorrer em outras partes do corpo como ossos e rins.

Como tratar?

O tratamento deve ser feito por um período de seis meses, diariamente e sem nenhuma interrupção. O tratamento só termina quando o médico confirmar a cura total do paciente. Ambientes fechados e mal ventilados favorecem a transmissão da doença.

Principais sintomas:

Tosse por mais de três semanas, acompanhada ou não de febre no fim do dia; suor noturno; falta de apetite; perda de peso; cansaço ou dor no peito.



COMO A TUBERCULOSE É TRANSMITIDA



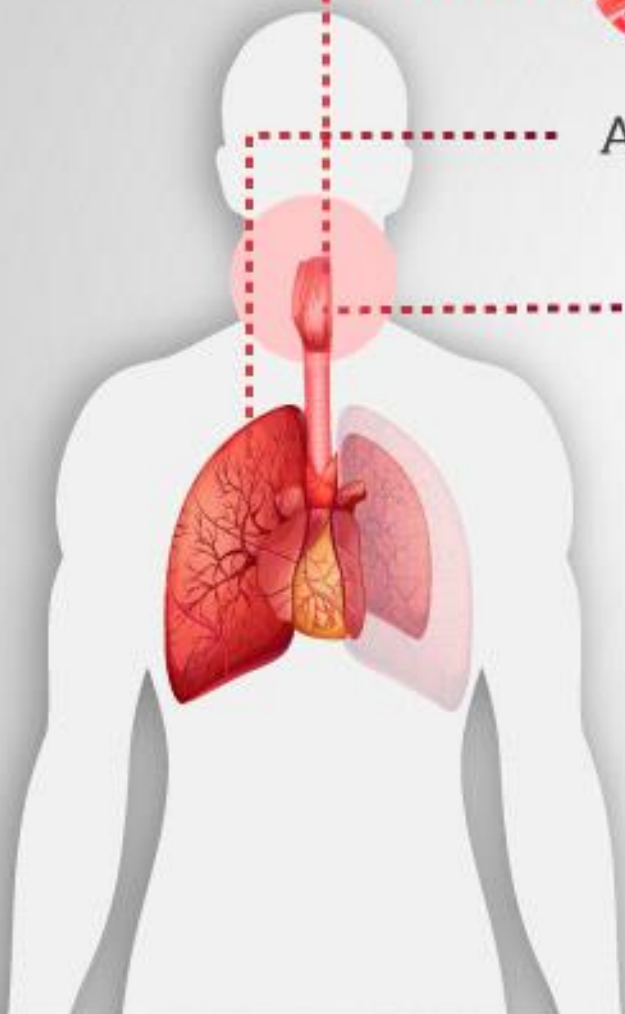
A *Mycobacterium tuberculosis* ou Bacilo de Koch é a bactéria causadora

Afeta principalmente os pulmões

A transmissão ocorre por via respiratória através do espirro, tosse ou fala

Uma pessoa com tuberculose pode infectar, em média, outras 15 em um ano

Após 15 dias de tratamento, o risco de transmissão é muito baixo



Tratamento para o Sistema Respiratório



Ao lidar com doenças das vias aéreas, é necessário beber água suficiente para remover catarro e muco, bem como fazer uso de tratamentos de água que ajudam a fortalecer o sistema imunológico.

- No tempo frio o paciente deve aquecer-se melhor e manter a temperatura correta em seus membros.
- Banhos de sol são muito benéficos nestes casos, também.

O sistema respiratório é talvez um dos mais sensíveis à ação das plantas medicinais. Existem muitas formas de tratamento fitoterapêutico que exercem uma ação benéfica sobre os órgãos da respiração.

Tratamento para Problemas Respiratórios

Os tratamentos serão focados na limpeza do organismo, fortalecimento do sistema imunológico e sintomas.

Será utilizadas as técnicas de:

- Geoterapia: Cataplasma
- Fitoterapia: Limão, Alho, Cúrcuma, Eucalipto
- Hidroterapia: Banhos e Inalações.

O ALHO



Contém Aliina (glucósido sulfurado), vitaminas A, B1, B2, C e niacina. Algumas de suas propriedades são:

- Antibiótico e anti-séptico geral: escherichia coli, salmão, dysenteriae shigella, estafilococos e estreptococos, fungos.
- Estimulante de defesa: aumenta a atividade das células defensivas do corpo, linfócitos e macrófagos.

O LIMÃO



Contém vitaminas B1, B2 e C, sais minerais, etc.

Folhas

- Sedativos recomendados para nervosismo, insônia, palpitações, **dores de cabeça e asma**.
- Febre

Casca

- Tonificantes do sistema digestivo para aqueles que sofrem de inapetência, digestões pesadas e mau funcionamento do estômago.
- **Febre.**

Suco de Limão

- Anti-escorbútico: é a propriedade mais importante do limão, devido ao seu conteúdo vit. C.
- Antioxidante.

A CÚRCUMA



Cúrcuma é o primeiro anti-inflamatório na medicina natural. É um tônico do coração como o gengibre.

- Estimula a secreção de sucos gástricos.
- Combate Artrite e inflamações.
- Essencial para combater infecções.

PROBLEMAS RESPIRATÓRIOS, VÍRUS E BACTÉRIAS

Módulo 5