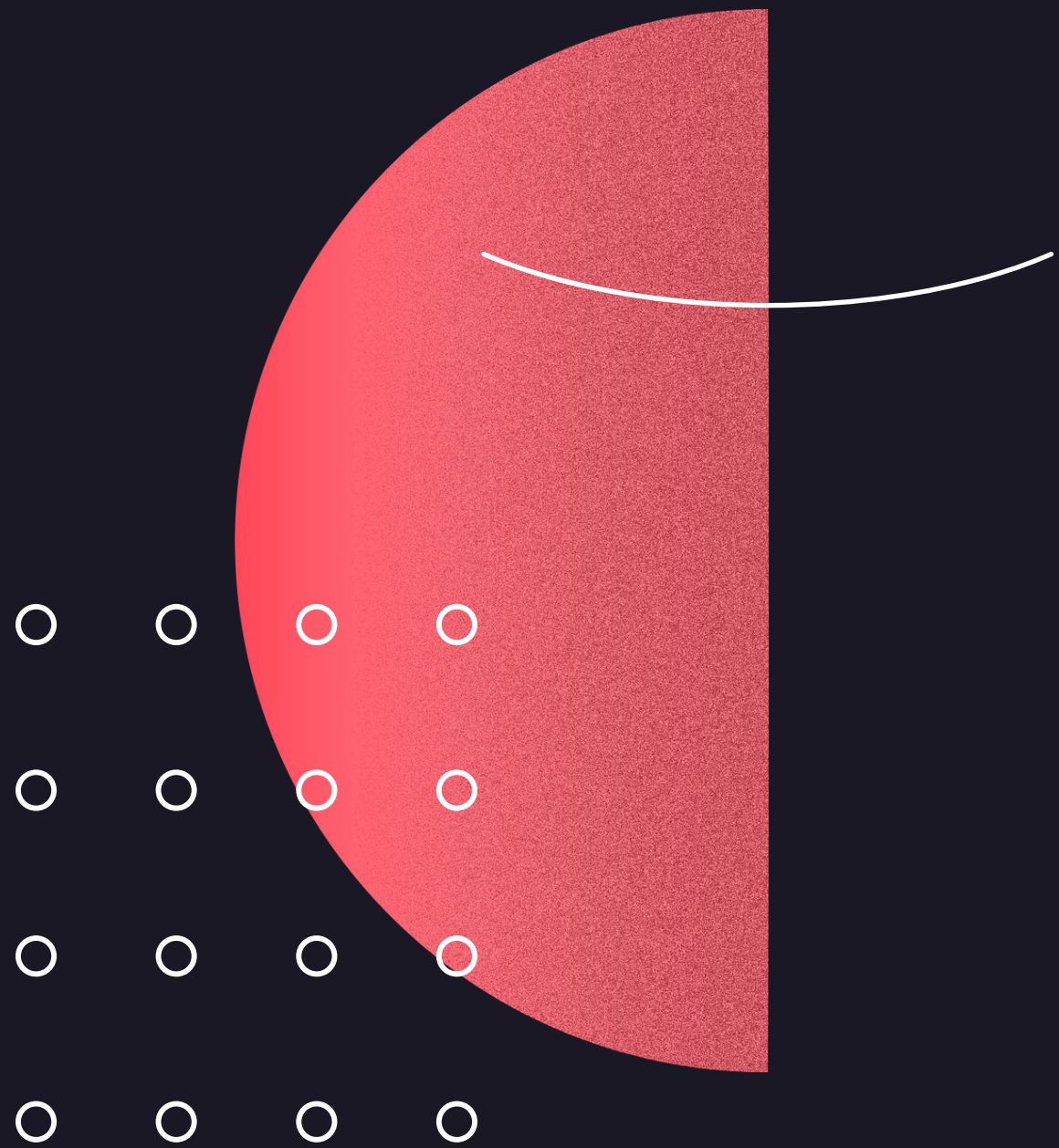




# Antropologia Missionária

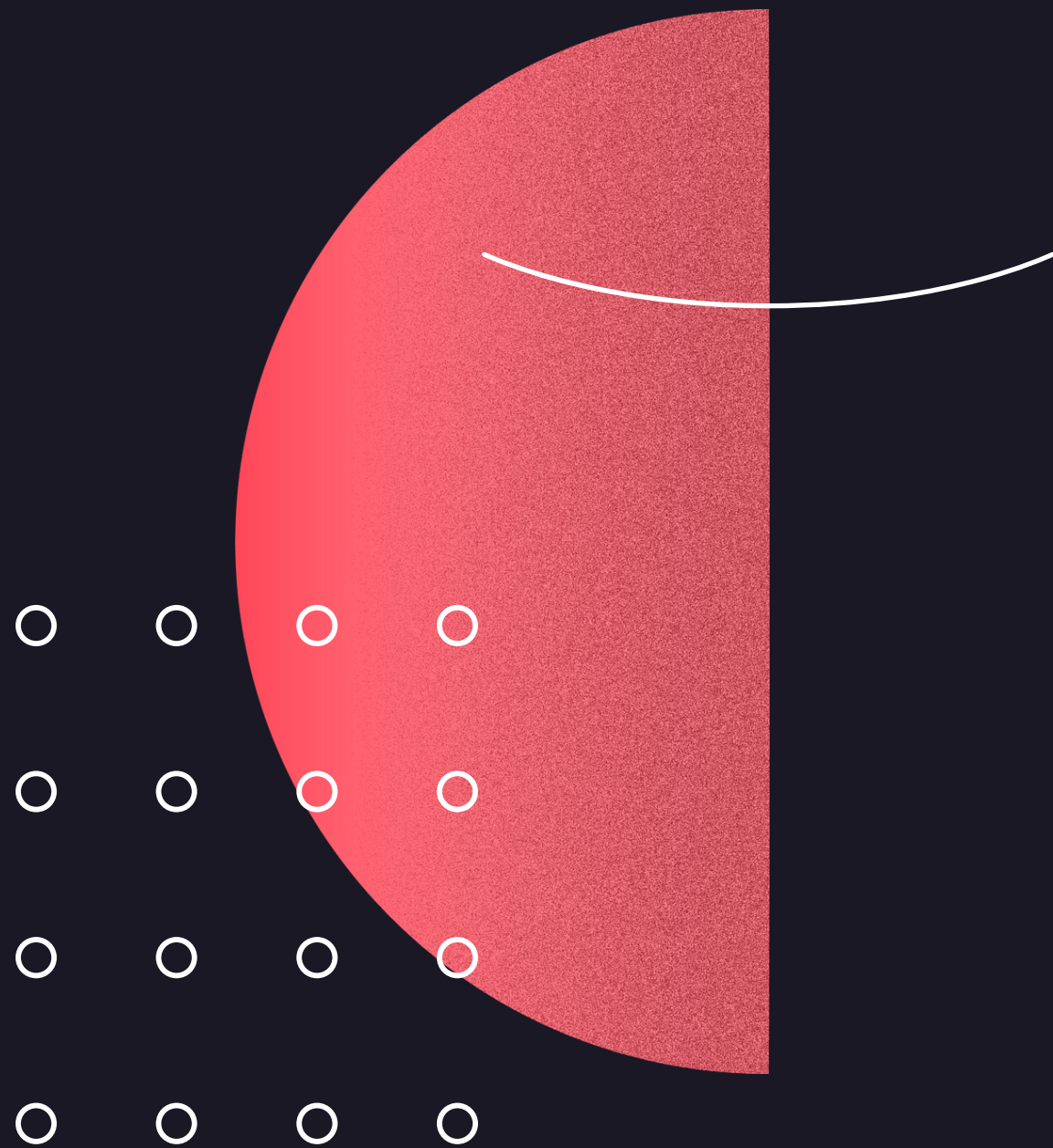
Isabella França

**Cultura**  
**Cosmovisão**  
**Etnocentrismo**  
**Estudo Etnográfico**



# Cultura

Conjunto de maneiras de pensar, agir, sentir, mais ou menos sistematizados, e que é compartilhado por um grupo de pessoas.



# DIFERENÇAS CULTURAIS





Comportamentos, rituais, instituições e produtos

Crenças

Valores

Cosmovisão



Comportamentos, rituais, instituições e produtos

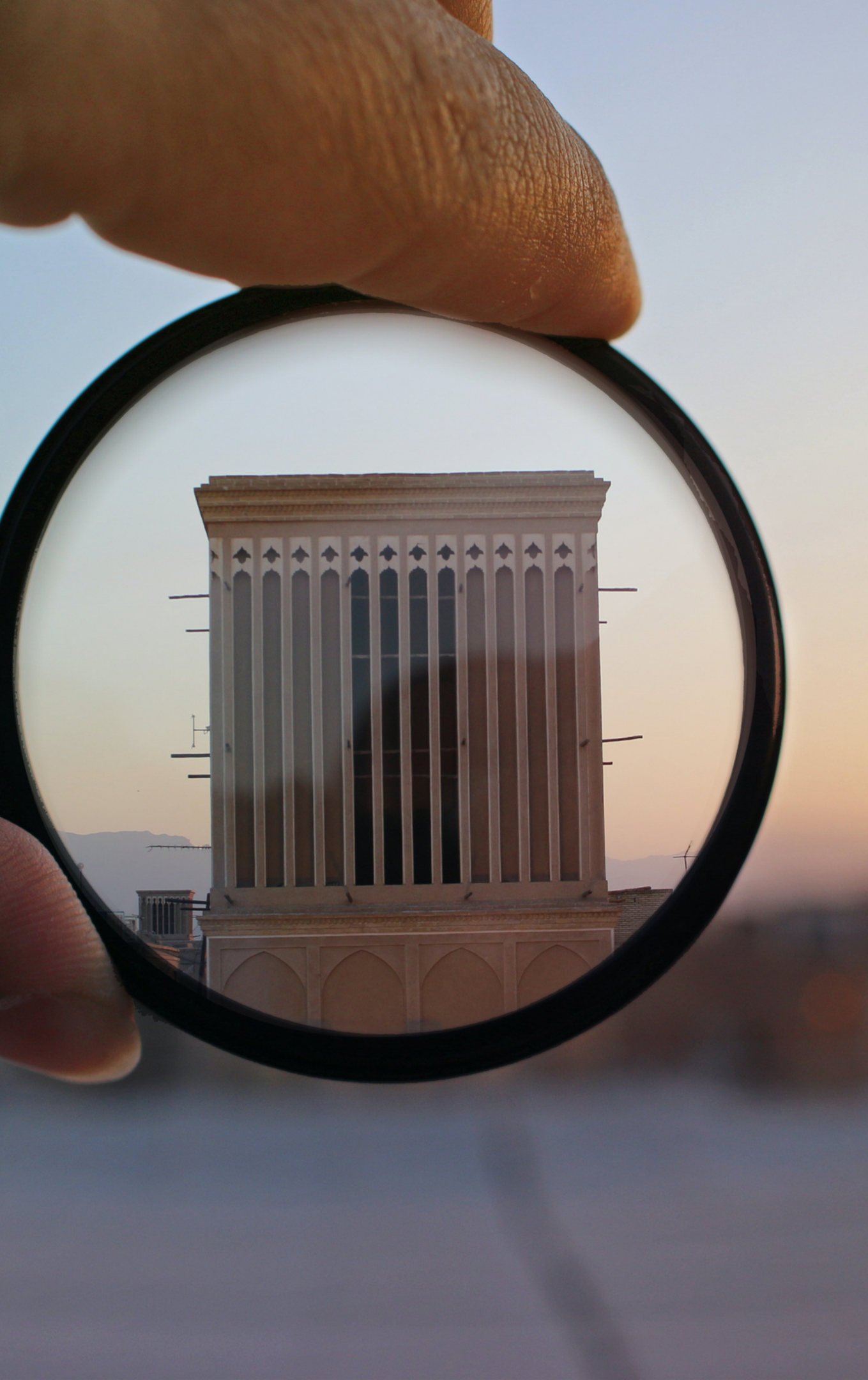
Crenças

Valores

Cosmovisão



**EMPATIA, POSTURA DE APRENDIZ,  
CURIOSIDADE, RELACIONAMENTO**



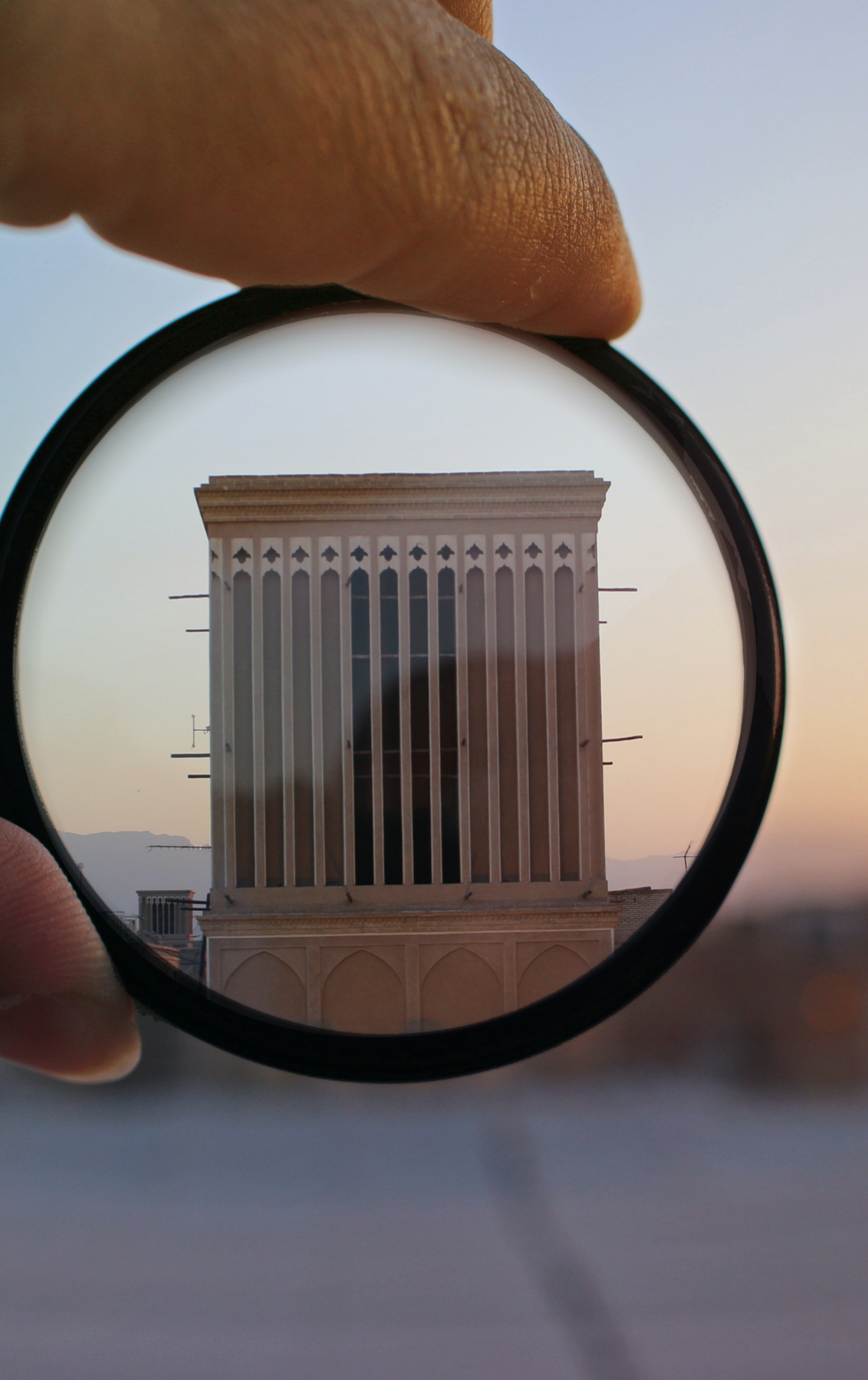
# MINHAS LENTES

Experiências de vida

Identidade

Normas sociais do meu grupo

Imaginário coletivo



# MINHAS LENTES

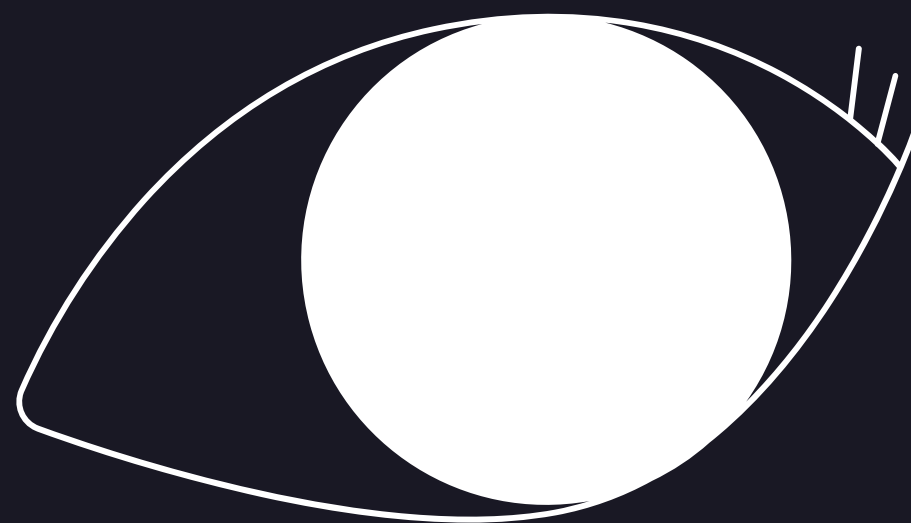
Experiências de vida

Identidade

Normas sociais do meu grupo

Imaginário coletivo

**IDENTIDADE CULTURAL**

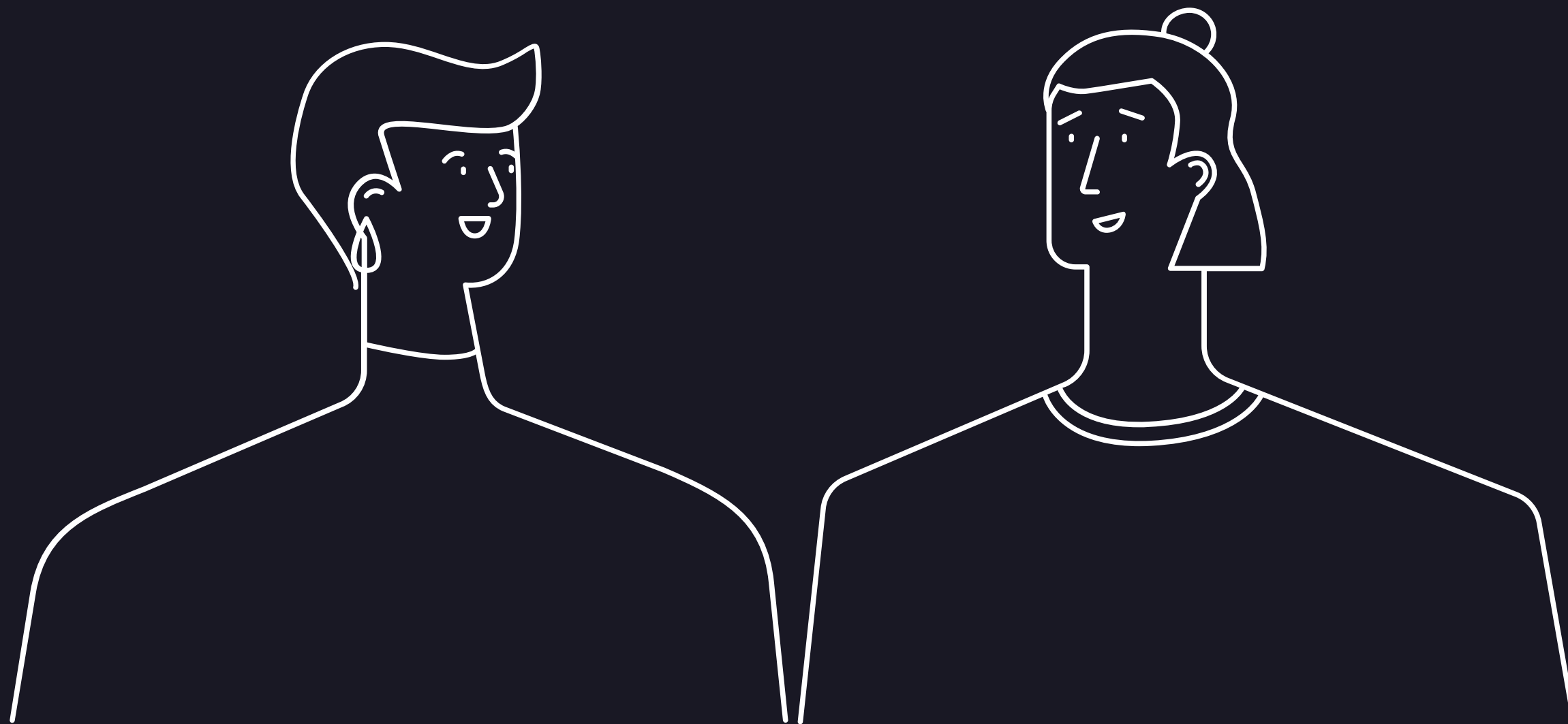


**O DIFERENTE NEM SEMPRE É  
ERRADO**

# CULTURA E EVANGELHO

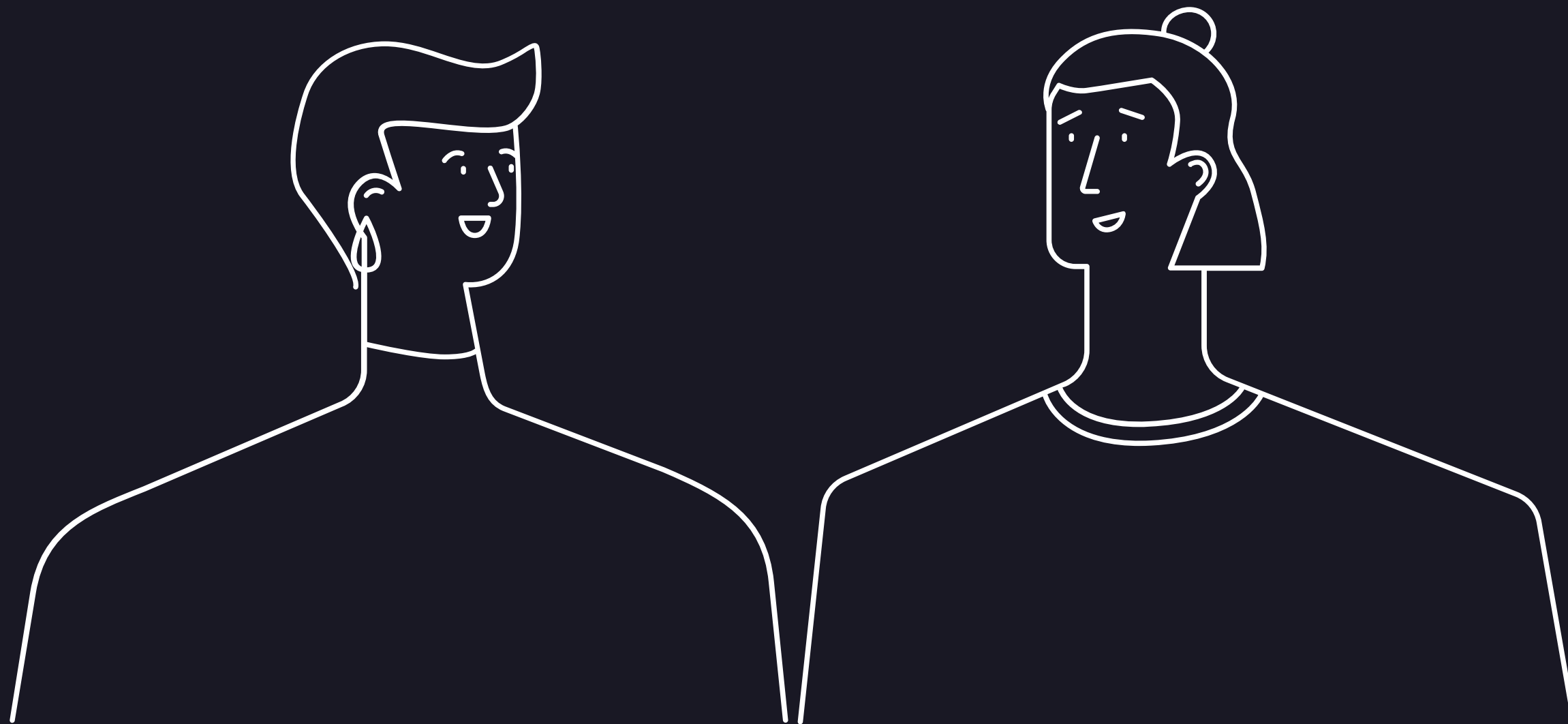
Nenhuma cultura está livre da influência do mal e do pecado.

Por outro lado, dificilmente uma cultura está tão completamente perdida que não demonstre aspectos da bondade e da graça de Deus.



# CULTURA E EVANGELHO

O evangelho é sempre expresso em termos condicionados culturalmente.



Comportamentos, rituais, instituições e produtos

Crenças

Valores

Cosmovisão

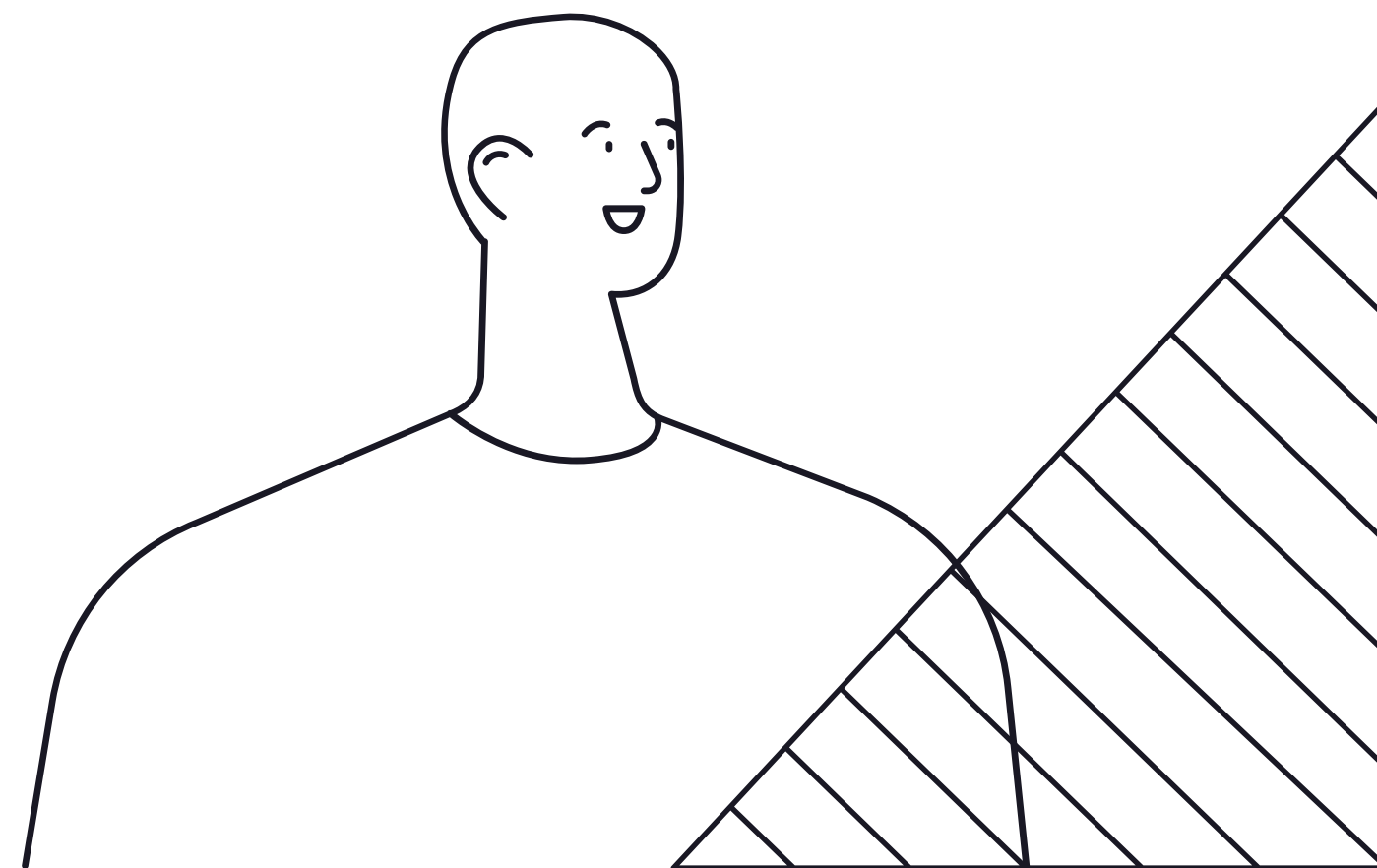


**EMPATIA, POSTURA DE APRENDIZ,  
CURIOSIDADE, RELACIONAMENTO**

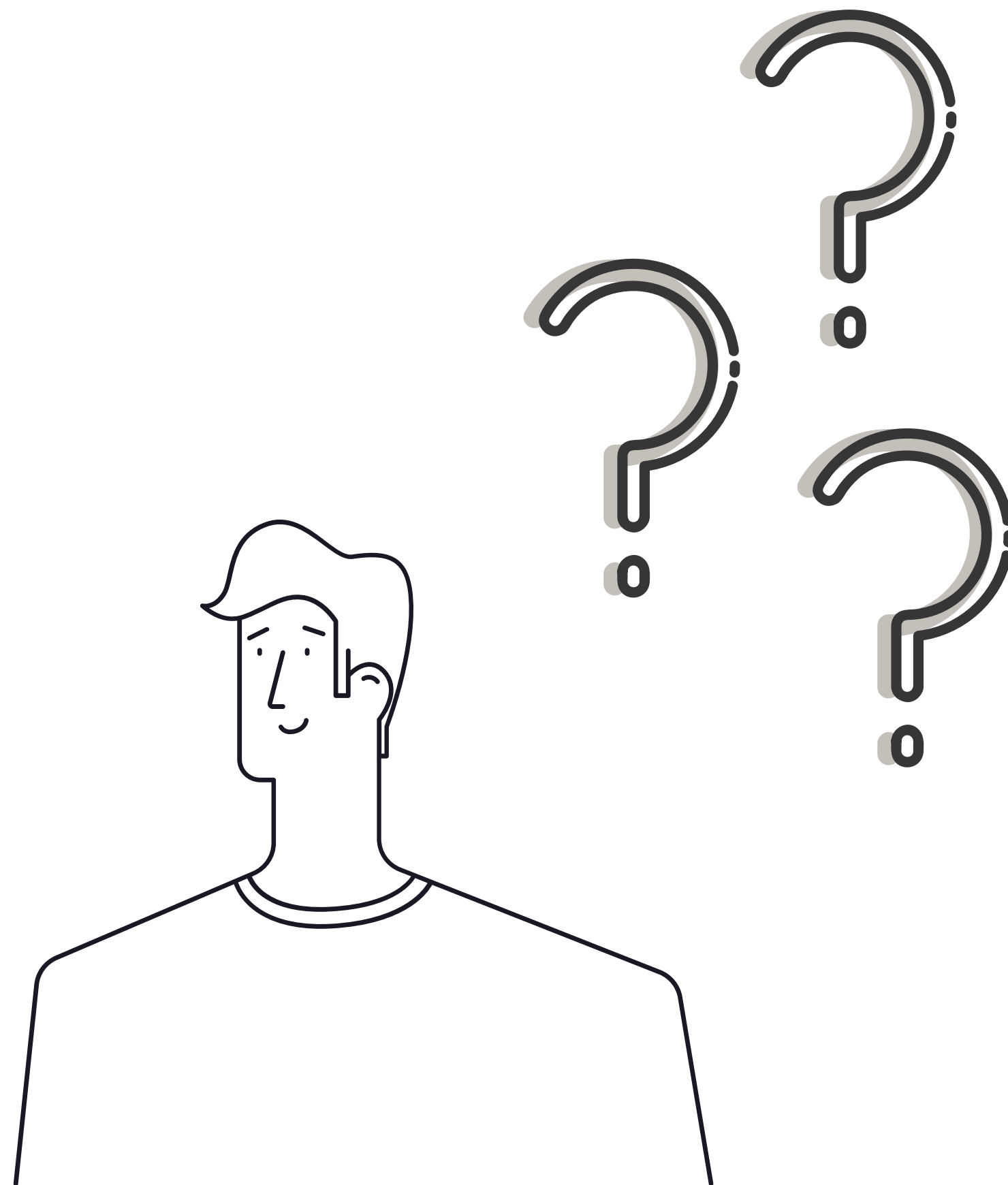
Estudo do ambiente do outro, com a mínima interferência possível, com o objetivo de compreender as relações sociais, cultura, religião, comportamentos, etc.

Observação  
Pesquisa  
Convivência  
Diário de campo

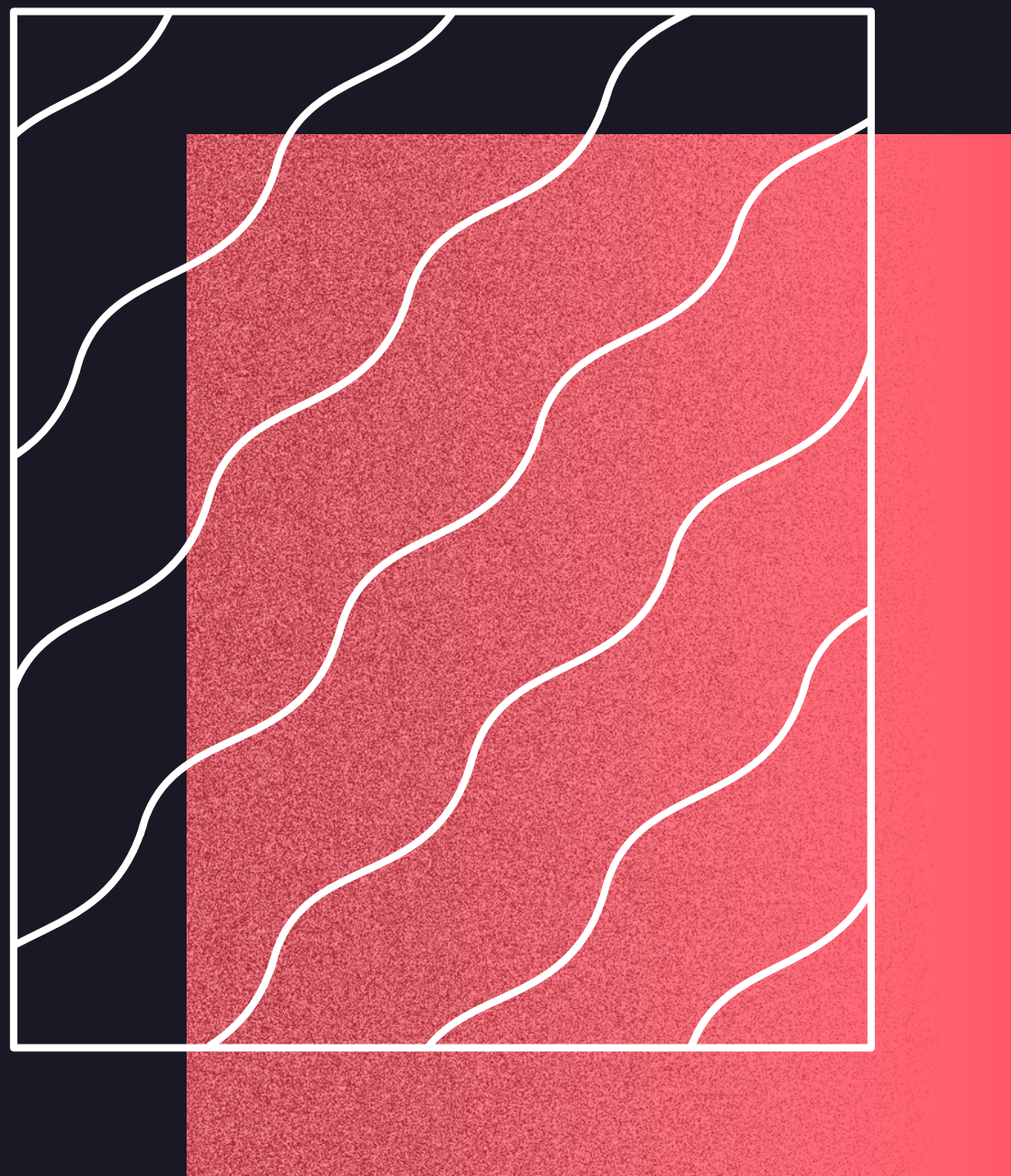
# ESTUDO ETNOGRÁFICO



# CULTIVE O OLHAR DE UMA CRIANÇA



# OBSERVAÇÃO



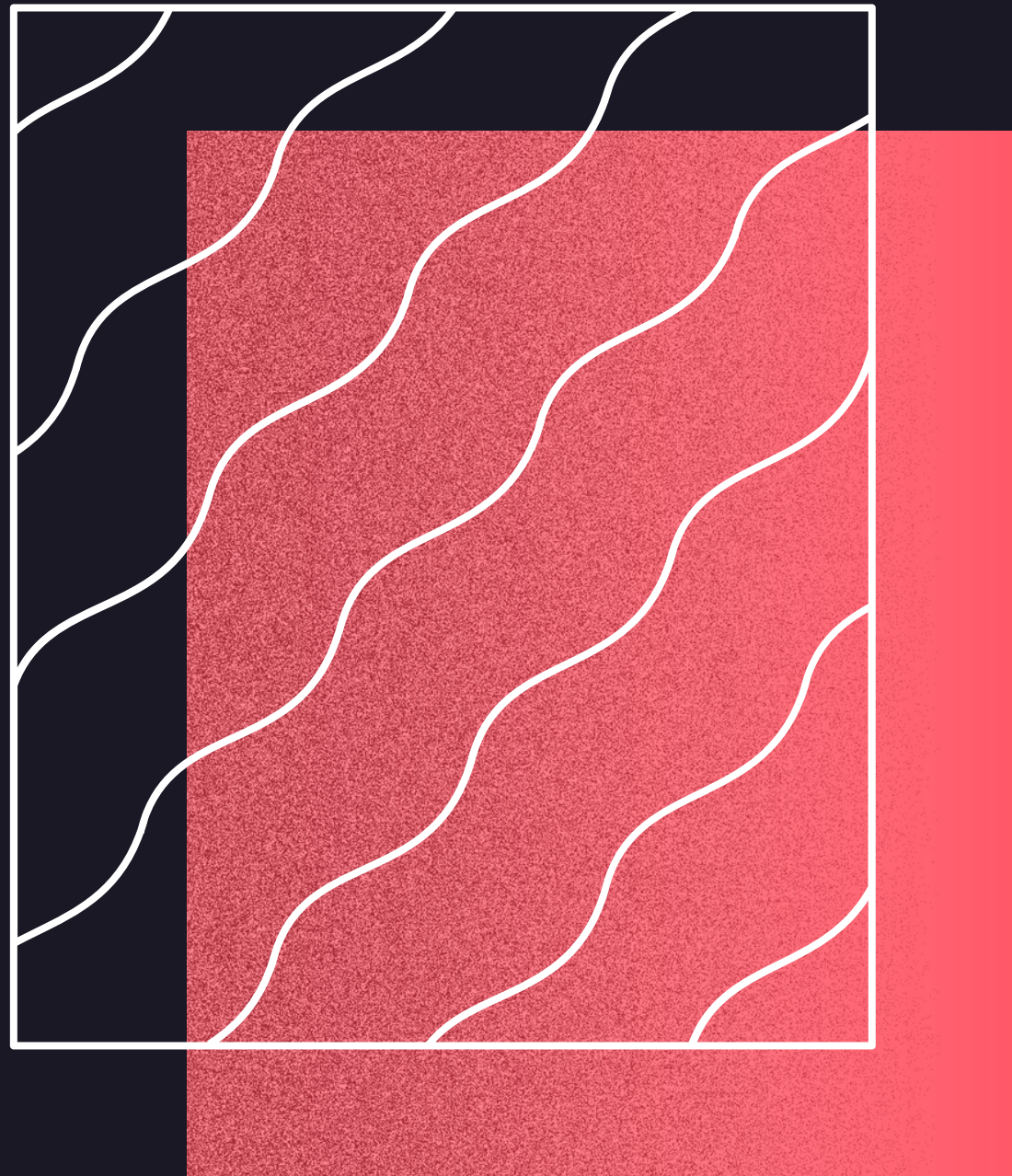
Permita a estranheza  
Abandone seus pressupostos

Observe: postura, locais que frequentam, línguas e dialetos, vestimentas, alimentação, arquitetura, cemitérios, igrejas, cumprimentos, tratamento de animais, etc

Não se exponha a perigos

Se comporte como um local

# PESQUISA



Mídia

Discriminação e auto imagem

Entrevistas

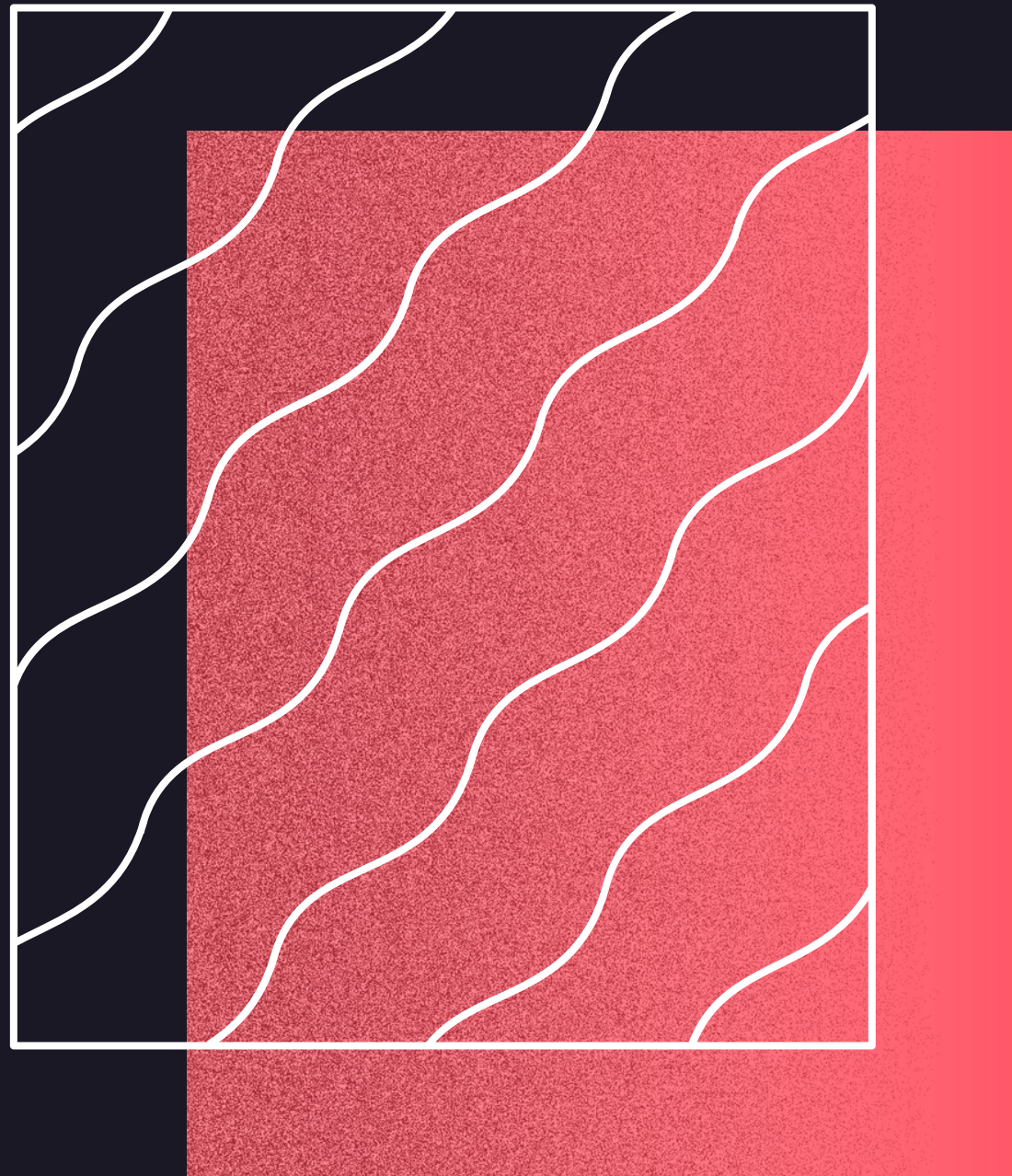
Livros de locais e de estrangeiros (diferenças?)

Artigos

Personagens influentes

Etc

# CONVIVÊNCIA



Participação em eventos e situações corriqueiras  
Observe as disputas de poder, territorialidade  
Atores marginalizados

Converse com as pessoas  
Faça perguntas  
Pratique a empatia

**Na etnografia urbana: É importante entender a lógica do grupo social que se pretende estudar e sua inserção na paisagem da cidade. Estabelecer o olhar de perto e de dentro. Ou seja, captar arranjos, mecanismos e saídas surpreendentes dos atores sociais que não são visíveis a um olhar meramente de fora. Pois os atores desses grupos vivem abrindo pistas para o entendimento de sua lógica e de sua inserção em contextos mais gerais.**

Magnani, 2003

**MANTENHA UM  
DIÁRIO DE  
CAMPO**

