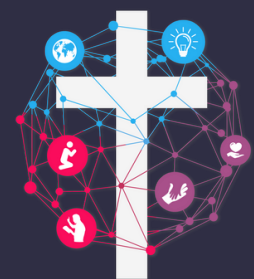


LOGÍSTICA E MODALIDADES DE MISSÃO

Aline Piologo



INSTITUTO DE
MISSÃO
UNIÃO CENTRO-OESTE BRASILEIRA

I N T R O

Tipos de Chamados

- ① Sobrenatural (Êxodo 4:10-14)
- ② Circuntancial (Ester 4:14)
- ③ Vocacional (1 Samuel 3:3-10)



Formas de Envio

- Igreja local/ Igreja como Instituição
- Escolas de missão
- Agências missionárias
- Projetos missionários
- Fazedor de tendas
- Pioneirismo



Chamado

Frente de Trabalho

Forma de envio



Logística

Modalidades

MODALIDADES

- ESTUDANTE MISSIONÁRIO
- ESTUDANTE VALDENSE
- CURTO PRAZO
- MISSÃO CURTA
- MISSIONÁRIO DE CARREIRA
- FAZEDOR DE TENDA



**Todos os gigantes de Deus foram
sempre homens e mulheres débeis
que empreenderam grandes coisas
para Deus porque reconheceram
que Deus estava com eles.**

Hudson Taylor